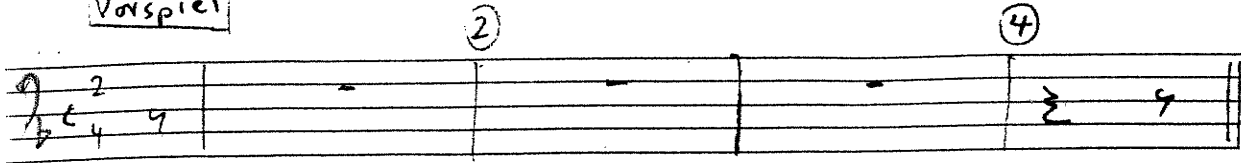


# Treu' und Redlichkeit

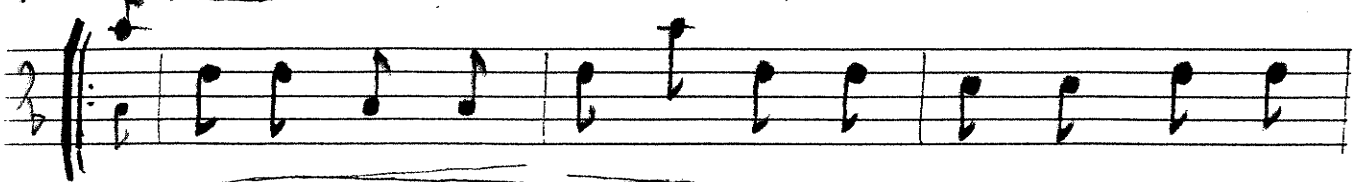
Baß (Chor)

W. A. Mozart / M. Apitz  
Text: L. H. Chr. Hölty

## Vorspiel

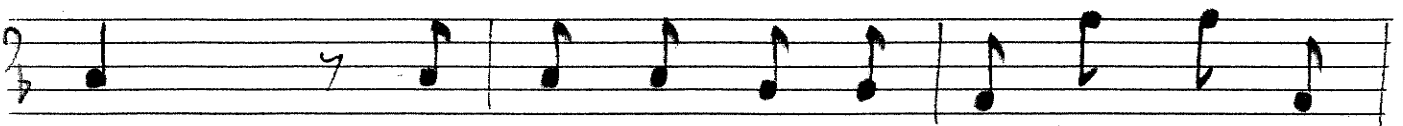


## Strophen (5/17/29/41)



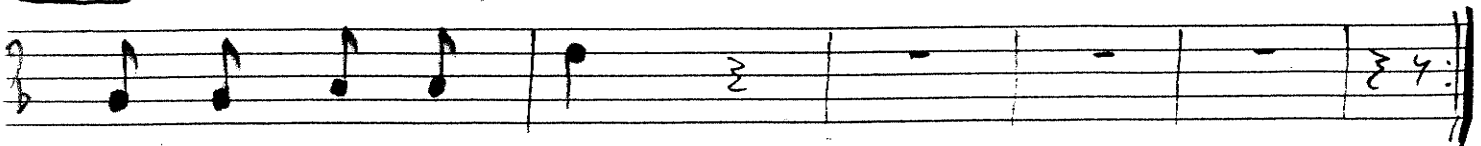
p 1. üB: immer Treu' u. Redlichkeit bis an dein kühles  
mp 2. Dem Bösewicht wird alles schwer, er tue was er  
mp 3. Der schöne Frühling lacht ihm nicht, ihm lacht kein Ähren  
mf 4. Drum übe Treu u. Redlichkeit bis an dein kühles

## 8/20/32/44



Grab mp u. weiche keinen Finger breit von  
tu'; mf Das Laster treibt ihn hin u. her u.  
feld; mf Er ist auf Lug u. Trug erpicht u.  
Grab f u. weiche keinen Finger breit von

## 11/23/35/47



Gottes Wegen ab.  
läßt ihm keine Ruh'.  
wünscht sich nichts als Geld.  
Gottes Wegen ab.

Treu' und Redlichkeit

Baß (Chor)